

Herzlich Willkommen

**Behindertenbeauftragte
Landkreis Unterallgäu**

und

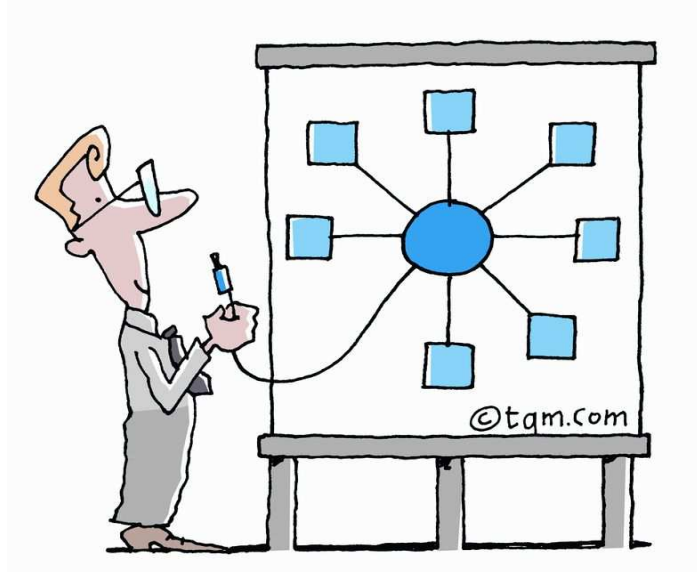


**VKIB
Fachbereich Bildung und Arbeit**

Marianne Mayer

VKIB ?

- Vereinigung Kommunaler Interessenvertreter von Menschen mit Behinderung in Bayern e.V.
- Vernetzt – mit wem?



Schulbegleitung:

Schulbegleitung:

- Eine Person, die während eines Teils oder der gesamten Schulzeit bei einem Schüler ist, um dessen Einschränkungen zu kompensieren und Hilfestellungen zu geben
- Vielfältige Behinderungsbilder = weite Spannbreite von Assistenzleistungen

Träger

- Bezirk
- Jugendhilfe
- Krankenkasse/Pflegekasse

Schnittstelle: Schule - Arbeit

- Träger:
 - Agentur für Arbeit
 - Werkstatt
 - Bezirk
 - Krankenkasse - Pflegekasse

Kostenträger

§ 14 SGB IX

Der erst angegangene Leistungsträger hat über die beantragte Leistung zu entscheiden, sofern er den Antrag nicht rechtzeitig (innerhalb 14 Tagen) an den seiner Meinung nach zuständigen Träger weiter leitet. Ist eine Weiterleitung erfolgt, so hat der sog. Zweitangegangene Leistungsträger über alle in Frage kommenden Leistungen zu entscheiden.

Blick in die Zukunft

Nur über Grundsatzurteile wird eine klare
Regelung getroffen werden können.

Gerne nehme ich Ihre Anregungen mit nach München. Sie finden mich am

Thementisch: „JUNGE WILDE“



Herzlichen Dank für Ihr Kommen und

